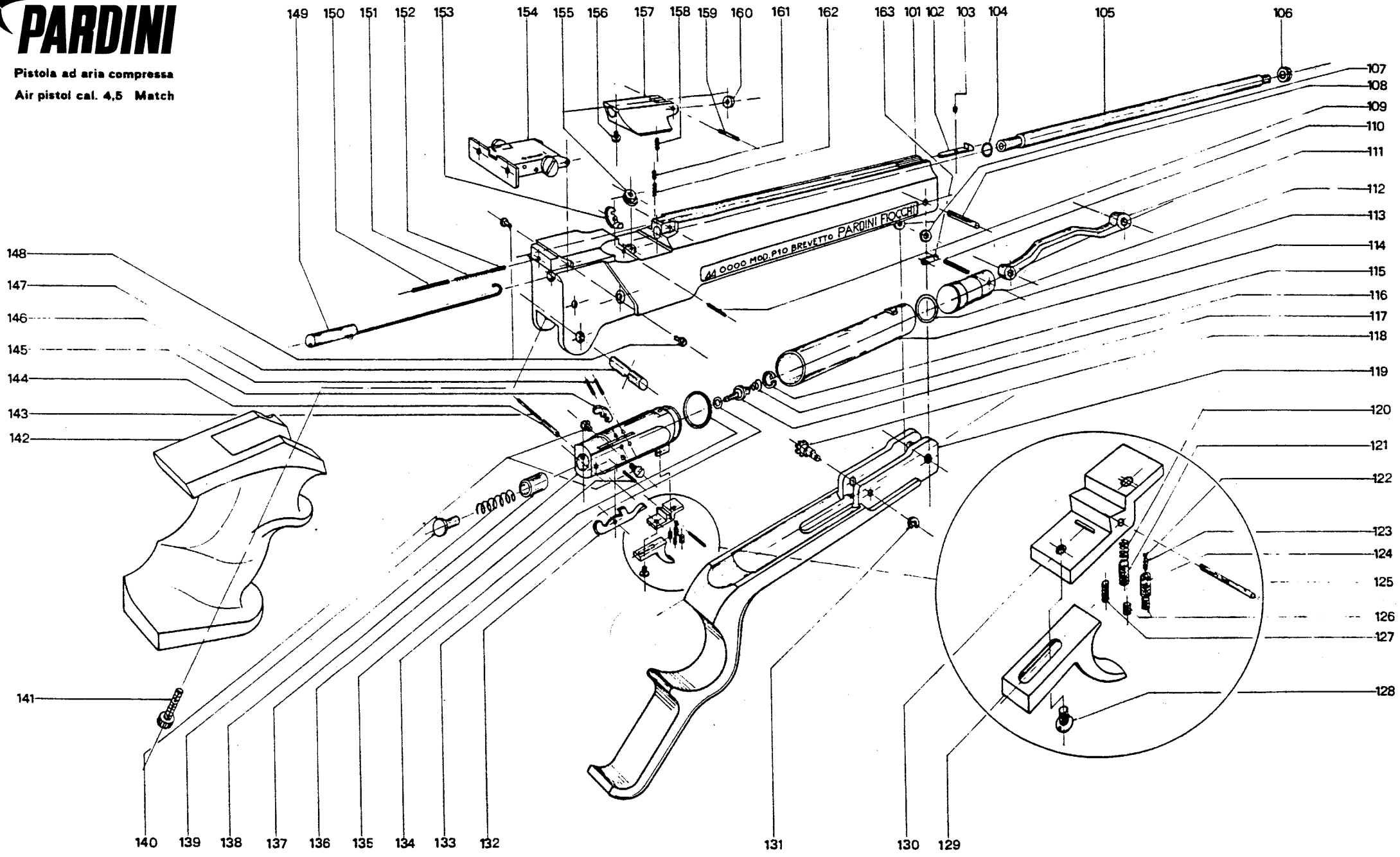




Pistola ad aria compressa
Air pistol cal. 4,5 Match



101	CORPO PISTOLA
102/1	MIRINO STANDARD
102/2	MIRINO PICCOLO
103	GRANO MIRINO
104	ANELLO CANNA
105	CANNA
106	GHIERA FILETTATA
107	RONDELLA CORPO/LEVA
108	PERNO LEVA
109	PERNO GANCIO CHIUSURA
110	PERNO PISTONE / BIELLA
111	BIELLA
112	PISTONE
113	ORING PISTONE
114	CILINDRO
115	ANELLO ELASTICO VALVOLA
116	MOLLA VALVOLA
117	VALVOLA
118	PERNO ECCENTRICO
119	LEVA INTEGRALE
120	MOLLA PRIMO TEMPO
121	VITE PRIMO TEMPO
122	SFERA SECONDO TEMPO
123	MOLLA SECONDO TEMPO
124	VITE SECONDO TEMPO COMPL.
124/1	VITE EST. SECONDO TEMPO
124/2	VITE INT. SECONDO TEMPO
125	PERNO CONTRODENTE
126	VITE REGOLAZIONE PRECORSA
127	VITE REGOLAZ. POSTCORSA
128	VITE FISSAGGIO GRILLETTO
129	GRILLETTO
130	CONTRODENTE
131	ANELLO ELASTICO ECCENTR.
132	DENTE D'AGGANCIO
133	O'RING VALVOLA
134	O'RING CORPO VALVOLA
135	PERNO DENTE D'AGGANCIO
136	CORPO VALVOLA
137	PERCUSSORE
138	MOLLA PERCUSSORE
139	PREMIMOLLA PERCUSSORE
140	VITI CORPO VALVOLA /2
141	VITE IMPUGNATURA
142/1	IMPUGNATURA PD
142/2	IMPUGNATURA MD
142/3	IMPUGNATURA GD
142/4	IMPUGNATURA PS
142/5	IMPUGNATURA MS
142/6	IMPUGNATURA GS
142/7	IMPUGNATURA RD
142/8	IMPUGNATURA RS
143	PERNO CORPO VALVOLA
144	BOCCOLA CORPO VALVOLA
145	LEVA DI ARMAMENTO
146	PERNO LEVA DI ARMAMENTO
147	PERNO FISS. IMPUGNATURA
148	VITI FISS.CORPOVALVOLA

149	TIRANTE ARMAMENTO COMPL.
149/1	PERNO TIRANTE
149/2	GRANO TIRANTE
149/3	ASTA TIRANTE
150	PERNO FILETTATO
151	MOLLA RICHIAMO
152	PERNO RICHIAMO
153	GANCIO DI CHIUSURA
154	TACCA DI MIRA COMPLETA
154/01	ANELLO ELASTICO
154/02	SUPPORTO FOGLIA DI MIRA
154/03	VITI REGOLAZIONE TACCA
154/04	PERNO TACCA
154/05	MOLLA ELEVAZIONE TACCA
154/06	SFERA TACCA DI MIRA
154/07	CORPO TACCA DI MIRA
154/08	PERNO FISSAGGIO TACCA
154/09	MOLLA A LAMINA TACCA
154/10	CONO REGOLAZIONE TACCA
154/11	FOGLIA DI MIRA STANDARD
154/12	FOGLIA DI MIRA PICCOLA
155	GUARNIZIONE CORPO VALVOLA
156	VITE BLOCCHETTO CHIUSURA
157	BLOCCCHETTO DI CHIUSURA
158	MOLLA CHIUSURA
159	PERNO CHIUSURA
160	GUARNIZIONE CHIUSURA
161	PERNO D'ARRESTO
162	MOLLA D'ARRESTO
163	ARRESTO PERNO PISTONE
170	CORPO VALVOLA COMPLETO
171	C.VALV.CILINDRO/PIST. BIELLA
P10 OR	SET GUARNIZIONI PER P10